



UNIVERSIDAD DE LAS PALMAS  
DE GRAN CANARIA

# Guía

del Estudiante ULPGC  
2018/19





## PRESENTACIÓN

La Universidad de Las Palmas de Gran Canaria (ULPGC) es una Institución de Educación Superior e Investigación, con prestigio reconocido dentro y fuera de nuestras fronteras, comprometida con la construcción de un futuro mejor, y que se caracteriza por una decidida vocación de servicio a la sociedad.

Desde su creación en 1989, la ULPGC se ha convertido en una universidad pública consolidada, en cuyas aulas se pueden cursar estudios pertenecientes a todas las grandes ramas del saber. Lo demuestra, de un lado, la amplia oferta académica de títulos oficiales de grado, máster y doctorado y, de otro lado, los títulos propios de Maestrías, Expertos Universitarios y Programas Formativos Especiales.

Nuestra apuesta por la calidad de la docencia, de la investigación y de los servicios que prestamos nos obliga a mejorar continuamente, convencidos de que solo así estaremos en condiciones de ofrecer a la sociedad personas competentes, cultas, responsables y solidarias.

Queremos contribuir al crecimiento de la sociedad mediante la formación académica y humana de las nuevas generaciones.

**Rafael Robaina Romero**  
Rector



## ÍNDICE

### LA ULPGC

- Conoce la ULPGC /4
- Tus representantes /5
- Biblioteca /6
- Servicios informáticos /7
- Residencias /7
- Comedor /8
- Idiomas /8
- Relaciones internacionales /10
- Deportes /11
- Programas de atención psicosocial /11
- Programas de acción social /12
- Orientación laboral y empleabilidad 12
- Servicio de Información al Estudiante /13
- Sede electrónica ULPGC /14
- Otros servicios /15
- Becas y ayudas /15

### TITULACIONES

- Espacio Europeo de Educación Superior /18
- Grados presenciales /21
- Grados no presenciales /26
- Másteres oficiales /26
- Doctorados /28
- Títulos Propios /29
- Formación extracurricular /29
- Cursos de Armonización de Conocimientos /30
- Progreso y permanencia /30
- Créditos por actividades universitarias /31
- Nivel de idioma extranjero /32

### DIRECCIONES DE INTERES

- Direcciones de Interés /33

# LA ULPGC



## CONOCE LA ULPGC

La Universidad de Las Palmas de Gran Canaria (ULPGC) ha alcanzado su mayoría de edad y desde su creación hasta ahora ha experimentado un importante crecimiento. En la actualidad, más de 22.987 estudiantes cursan sus estudios universitarios oficiales de grado, máster y doctorado, así como de títulos propios de Maestrías, Expertos Universitarios y Programas Formativos Especiales en la ULPGC.

La oferta de estudios de la ULPGC es amplia y abarca todas las ramas del conocimiento: Artes y Humanidades, Ciencias, Ciencias Sociales y Jurídicas, Ciencias de la Salud e Ingenierías y Arquitectura.

La ULPGC dispone de seis Campus, tres de los cuales están situados en Las Palmas de Gran Canaria; uno en el término municipal de Arucas (Gran Canaria) y otros dos en las islas de Lanzarote y Fuerteventura.

La ULPGC cuenta con más de 1.500 profesores que desempeñan una importante actividad investigadora, avalada por 153 grupos de investigación, algunos de los cuales son de referencia internacional, lo que ha propiciado que la ULPGC haya obtenido la consideración de **Campus de Excelencia Internacional de Ámbito Regional Europeo** en el área marino-marítima en la convocatoria de 2010 del Ministerio de Educación, Cultura y Deporte.

La ULPGC ha apostado por la creación de **Parques Científicos y Tecnológicos (PCT)** que dinamicen la transferencia de resultados de I+D+i hacia la sociedad del entorno, así como para que sirvan de base a la creación de empresas de base tecnológica.

La ULPGC te ofrece una **formación de calidad a precios públicos** y todos los servicios para que aproveches tu tiempo al máximo y logres tus objetivos.

Todas las enseñanzas oficiales de grado que oferta la ULPGC para el curso académico 2018-2019 tienen un plus de calidad y excelencia, avalado por la Comisión Europea mediante la Carta Universitaria Erasmus, que permite a los estudiantes matriculados en cualquiera de las enseñanzas de grado, participar en el Programa Erasmus en más de **250 universidades socias** para realizar los intercambios en el ámbito europeo.

Asimismo, la ULPGC tiene firmado convenios de colaboración con universidades españolas, en el marco del Programa SICUE, así como



<http://CEST.ulpgc.es>



con universidades de Estados Unidos, América Latina y Australia, lo que permite ofrecer también una movilidad intercontinental.

Además, la ULPGC es la primera universidad pública española en ofertar programas de **Doble Titulación Universitaria Internacional**, gracias a los acuerdos establecidos con universidades del **Reino Unido, Alemania, Francia y Rusia**. Esto permite a los estudiantes que lo deseen obtener dos títulos oficiales de Educación Superior acreditados en el Espacio Europeo de Educación Superior, uno por cada universidad.

Para que aproveches al máximo tu formación universitaria, la ULPGC pone a tu disposición los servicios que se detallan a continuación.

## TUS REPRESENTANTES

Como estudiante de la ULPGC tienes la posibilidad de participar en los órganos colegiados más importantes de la Universidad, a saber:

El **Consejo Social** es el órgano de participación de la sociedad en la Universidad. Entre sus miembros cuenta con un representante de los estudiantes.

El **Claustro Universitario** es el máximo órgano de representación de la comunidad universitaria. Entre sus competencias destaca la elaboración de los estatutos y cuenta con 200 miembros. **El 26 por ciento son estudiantes.**

El **Consejo de Gobierno** es el órgano de gobierno de la Universidad. Cinco de sus miembros son estudiantes.

El **Consejo de Estudiantes** es el máximo órgano ejecutivo de los estudiantes y cuenta con 11 miembros (cinco representantes del estudiantado del Claustro en el Consejo de Gobierno y seis más elegidos de entre la Asamblea de Representantes). La Asamblea de Representantes, que elige a los miembros del Consejo de Estudiantes, es el máximo órgano de representación y coordinación estudiantil de la universidad.

La **Junta de Centro** (Escuela o Facultad) es el máximo órgano de gobierno de los centros en la que los estudiantes alcanzan una representación del 33 por ciento de sus componentes.

El **Consejo de Departamento** es el máximo órgano de gobierno de los departamentos universitarios. El 20 por ciento de sus miembros son estudiantes.

## BIBLIOTECA

La Biblioteca de la ULPGC es un **centro de recursos para el aprendizaje, la docencia, la investigación** y las actividades relacionadas con el funcionamiento y la gestión de la ULPGC en su conjunto.

Tiene como misión facilitar el acceso a los recursos de información científica, técnica y cultural, promover su difusión y colaborar en los procesos de creación del conocimiento para contribuir en la consecución de los objetivos de la ULPGC y a la formación integral del individuo.

La Biblioteca Universitaria ofrece, entre otros, los **servicios** de:



<http://BIBLIOTECA.ulpgc.es>

- Información y orientación en la búsqueda de datos.
- Consulta en sala, préstamo de libros, Información bibliográfica, hemeroteca y mediateca.
- Acceso, a través de Internet, a la reserva de libros, renovaciones, recursos electrónicos, etc.
- Gestión de adquisiciones del material bibliográfico y documental.
- Conexión WIFI en todos los Campus.
- Préstamo de ordenadores portátiles para fines académicos.
- Aulas de informática y salas de estudios y de trabajo en grupos.
- Reproducción de documentos en múltiples soportes. Videograbación, edición y difusión de actividades organizadas por la Biblioteca Universitaria o en los Centros de interés para la comunidad universitaria y sociedad en general.



<http://RESIDENCIASUNIVERSARIAS.ulpgc.es>

- Acceso y difusión del patrimonio documental canario a través de mDC (memoria digital Canaria) y Jable (archivo de prensa digital).

Desde la Biblioteca Universitaria se tiene acceso a la mayoría de los trabajos de investigación, trabajos monográficos científicos, técnicos y humanísticos y publicaciones periódicas que recoge el Servicio de Publicaciones y Difusión Científica de la ULPGC.

## SERVICIOS INFORMÁTICOS

Mucha información de interés para los estudiantes se gestiona a través de la web y del correo electrónico, de ahí que la ULPGC provea a cada estudiante de las siguientes herramientas:

- Cuenta de correo electrónico de 10 GB.
- Servicios web de informatización de los procesos de matriculación, preinscripción en cursos, actividades culturales y deportivas, etc.
- Portal web MiULPGC de acceso individualizado a tutorías, exámenes, expediente académico, etc.
- WIFI en todos los Campus.



- Aulas de Informática.
- Uso de software libre.
- Campus Virtual de apoyo a la enseñanza presencial. El Campus Virtual ofrece, además, Teleformación, que es la formación en modalidad de impartición no presencial.

## RESIDENCIAS

La ULPGC cuenta con dos residencias universitarias, una situada en Las Palmas de Gran Canaria y otra en el Campus de Tafira, así como con un complejo de apartamentos y bungalows (para estancias cortas), ambos situados en el Campus de Tafira, que suponen una oferta total de 470 plazas de alojamiento.



<http://AULADEIDIOMAS.ulpgc.es>

La convocatoria para solicitar plazas de larga duración en cualquiera de las residencias universitarias, apartamentos y bungalós es, con carácter general, desde el mes de mayo hasta finales de junio.

## COMEDOR

La ULPGC cuenta con un comedor universitario en el Campus Universitario de Tafira (junto a las instalaciones deportivas), recientemente reformado y adaptado en accesibilidad.

Ofrece menús a precios reducidos y con posibilidad de elegir menús especiales para dietas, celíacos o personas con alergias alimentarias.

El menú diario consta de dos platos, postre y pan, con posibilidad de elegir entre tres opciones en cada uno de los platos.

## IDIOMAS

La ULPGC es una universidad que promueve el aprendizaje de los idiomas. El Aula de Idiomas ofrece cursos presenciales, a distancia y semipresenciales de alemán, francés, inglés, portugués, italiano y ruso. También

- La Residencia del Campus de Tafira dispone de 252 plazas, con habitaciones individuales y baño, teléfono, toma para TV, servicio de limpieza, servicio de comedor y cafetería, sala de ordenadores y estudio y acceso a las Instalaciones deportivas. El servicio de conserjería funciona las 24 h.
- La Residencia de Las Palmas, en plena ciudad, dispone de 58 plazas, (26 habitaciones dobles y 6 individuales), cuenta con sala de ordenadores y estudio y cocina común por planta y servicio de conserjería las 24 h.
- Apartamentos y bungalós en el Campus de Tafira, con 154 plazas, son compartidos, con habitaciones individuales, cocina y baño y con opción de disponer de las zonas comunes de la Residencia.



proporciona cursos de español en todos los niveles para estudiantes visitantes de programas de movilidad. La oferta de estudios se amplía con cursos de verano y programas de idiomas y recreación deportiva.

En el Aula de Idiomas puedes prepararte para la superación de las pruebas para la acreditación del nivel B1 y B2 de inglés en la ULPGC, así como para la prueba oficial del B1 en inglés de la ULPGC reconocida por la Asociación de Centros de Lenguas de la Enseñanza Superior (ACLES). También puedes apuntarte a clases de preparación para los exámenes de inglés de Cambridge (Preliminary English Test (PET), First Certificate in English (FCE) y Certificate of Proficiency in English (CPE)) y de Oxford (niveles A2, B1 y B2), así como para superar los exámenes de CILS (Certificato Italiano como Lingua Straniera) de la Universidad de Siena, desde el nivel A1 hasta el C2.

Además, en la ULPGC tiene sede el Instituto Confucio, el sexto instituto oficial en España. Este persigue la **difusión de la lengua y cultura china** a través de cursos y programas de Intercambio, lo que permite establecer lazos con otras universidades chinas en el ámbito docente y científico, así como con empresas. El Instituto Confucio ofrece:

- Cursos de lengua y cultura china para adultos y niños.
- Preparación de exámenes oficiales YCT y HSK.



<http://CONFUCIO.ulpgc.es>



[www.MOVILIDAD.ulpgc.es](http://www.MOVILIDAD.ulpgc.es)

- Cursos de español para chinos.
- Curso de Chino A1.
- Talleres de caligrafía.

Asimismo, esta universidad también es sede del Instituto King Sejong, que tiene como objetivos la difusión de la lengua y cultura coreana, servir de plataforma para el intercambio de estudiantes, docentes e investigadores con varias universidades coreanas y acercar Corea a la población canaria a través de eventos culturales, artísticos, gastronómicos, deportivos. etc. El Instituto King Sejong ofrece:

- Cursos de lengua y cultura coreana para adultos y niños.
- Cursos de Coreano A1.
- Programas de intercambio con universidades socias.

## RELACIONES INTERNACIONALES

El Gabinete de Relaciones Internacionales de la ULPGC se encarga de promover la cooperación internacional en el campo de la Educación Superior Universitaria, y de fomentar la movilidad de los estudiantes,

profesores y personal de la ULPGC. Los Estudiantes de la ULPGC pueden participar en los siguientes programas:

- **Programa de Movilidad Erasmus+ Formación:** Para la realización de un período de estudios en una institución superior en otro país europeo, con pleno reconocimiento académico.
- **Programa Erasmus+ Prácticas:** Para la realización de prácticas en universidades, empresas, centros de formación y de investigación u otras organizaciones de países europeos.
- **Programa de Movilidad Sicue:** Programa de movilidad nacional de estudiantes universitarios.
- **Programa de Movilidad MUNDUS:** Programa de intercambio con reconocimiento académico, para estudiantes de grado, en países fuera del marco del programa europeo Erasmus+.
- **Programa de Movilidad de DOCTORADO+:** Cuyo objetivo es la financiación de estancias de investigación de estudios de doctorado de la ULPGC, con reconocimiento académico, en universidades socias dentro del programa Erasmus+.



<http://DEPORTES.ulpgc.es>

- **Convenios de intercambio de la ULPGC:** Con universidades de Estados Unidos, Iberoamérica, Corea del Sur, Rusia y Asia Central.
- **Programa de becas** para participar en el Curso de Verano 'Corea del Sur-Summer School'.
- **Programas de acogida** de estudiantes visitantes y **programa de mentores** (Buddy Program).



## DEPORTES

El Servicio de Deportes de la ULPGC promueve el conocimiento y la práctica de la actividad física, el juego y el deporte entre los miembros de la comunidad universitaria: estudiantes, profesores, personal de administración y servicios, y público en general.

Si quieres incluir el deporte en tu agenda, la ULPGC te ofrece numerosas opciones, entre las que destacamos: **actividades físicas dirigidas**, **aulas universitarias deportivas**, **actividades físico-deportivas en la naturaleza** (senderismo, bicicleta de montaña, acampada, ...), **cursos**, **actividades en el medio acuático y en la playa** (piragüismo, vela de crucero, surf, bodyboard, vóley playa, ...), **actividades en las instalaciones deportivas del Campus de Tafira** (pilates, GAP, tai chi, atletismo, judo, gimnasia deportiva, gimnasia rítmica, juegos y deportes tradicionales, pádel, rugby, tiro con arco, ...), **competiciones**, etcétera.

## PROGRAMAS DE ATENCIÓN PSICOSOCIAL

La ULPGC ofrece distintos programas con los que se pretende ayudar a estudiantes que lo necesiten. Entre ellos que cabe destacar:

- **App ESTU ULPGC:** Aplicación para móvil con la que los estudiantes con situaciones extraordinarias o sobrevenidas que requieran de una atención especial por parte de la Universidad pueden comunicarse directamente con la Dirección de Servicios al Estudiante y Atención Social del Vicerrectorado de Estudiantes y Deportes
- **Atención a estudiantes con necesidades específicas de apoyo educativo:** Servicio destinado no solo a estudiantes con necesidades específicas de apoyo

educativo (NEAE) de la ULPGC, sino también a orientadores, profesores de secundaria y de universidad, con el fin de reconocer las dificultades que presentan en su formación académica y en las relaciones con la comunidad.

- **Atención psicosocial:** Programa para prevenir la aparición de problemas psicosociales en los estudiantes de la ULPGC, mejorar el bienestar psicológico de los estudiantes de acuerdo con los recursos disponibles, incrementar los niveles de autoestima y motivación personal a través de cursos y talleres, recomendaciones, ...
- **Gabinete de Atención Psicopedagógica (G.A.P):** Servicio que ofrece atención a estudiantes de la ULPGC que presentan alguna dificultad en el ámbito psicopedagógico y/o a su profesorado.

También convoca cursos, jornadas, etc. relacionadas con la discapacidad, informa sobre convocatorias, como por ejemplo la del Banco Santander, que ofrece prácticas profesionales para universitarios con discapacidad y sobre becas para prácticas en la Fundación Once-Crue, en colaboración con la ULPGC.

## PROGRAMAS DE ACCIÓN SOCIAL

Otro de los ámbitos de trabajo de esta universidad es la **cooperación internacional para el desarrollo**. Tiene en marcha tanto proyectos institucionales como proyectos de investigación aplicada al desarrollo. Además, con el fin de formar y sensibilizar en esta área, organiza jornadas,



encuentros temáticos, charlas, cursos y ofrece información sobre ENL (entidades no lucrativas). Además, tiene un **Programa de Voluntariado Internacional** que ofrece a los estudiantes interesados una ayuda económica para ser voluntario entre uno y seis meses en alguno de los numerosos proyectos de cooperación internacional. También ofrece la posibilidad de realizar el Trabajo Fin de Título así como un programa de doctorado en este ámbito.

## ORIENTACIÓN LABORAL Y EMPLEABILIDAD

El Vicerrectorado de Empresa, Emprendimiento y Empleo se dedica, entre otras acciones, a la coordinación del **Observatorio de Empleo de la ULPGC**, a la ordenación y planificación de la cooperación educativa y el fomento del empleo, al seguimiento de los recién egresados, a la dinamización de la Red Alumni en materia de emprendimiento y empleo, al establecimiento

de relaciones para las prácticas en empresas locales, nacionales y extranjeras, y a la preparación y seguimiento de los convenios firmados con empresas y distintas instituciones.

Detallando un poco más estas acciones, destacamos:

- **Programa Becas Santander CRUE CEPYME Prácticas 2017.** El Banco Santander, en conjunto con la CRUE (Conferencia de Rectores de las Universidades Españolas) y la CEPYME (Confederación Española de la Pequeña y Mediana Empresa) patrocinó 5.000 becas en 2017 de prácticas en Pymes para estudiantes de grado y de posgrado de las universidades españolas. La ULPGC optó a **104 becas amparadas en los convenios de Cooperación Educativa, de 3 meses de duración a media jornada**, con dotación de 300€ brutos/mes cofinanciados entre el Banco de Santander y las empresas participantes.
- **Observatorio de Empleo.** Tiene como objetivos el seguimiento de la inserción laboral de los titulados universitarios, conocer el grado de satisfacción de la formación realizada en nuestra universidad y facilitar la adaptación de los titulados universitarios al mercado laboral.
- **Servicio de Orientación Laboral.** Se trata de un servicio de apoyo a los universitarios que quieren incorporarse al mercado laboral. Un grupo de profesionales especializados en materia de empleo los orienta para que logren sus objetivos laborales, proporcionándoles



[www.ulpgc.es/SIE](http://www.ulpgc.es/SIE)

información específica sobre las acciones del Plan de Empleo que más se adapten a su perfil, además de informarles de otras actividades que sean de su interés.

- **INNOVA Crea tu empresa innovadora.** Programa de formación y mentoring destinado a personas preferentemente desempleadas para fomentar el autoempleo y las iniciativas empresariales en los sectores de la economía azul, verde e innovación social.

## SERVICIO DE INFORMACIÓN AL ESTUDIANTE

El Servicio de Información al Estudiante (SIE) tiene como misión **obtener y difundir la información de interés a los estudiantes, tanto presentes como futuros de la ULPGC**, así como para aquellos que, por distintas razones, desean cambiar de universidad o de estudios.



El Servicio de Información al Estudiante participa en la elaboración de esta guía, en las charlas de Información Universitaria, jornadas de puertas abiertas y otras actividades que tienen por finalidad asesorarte en tu futuro académico y profesional.

El Servicio de Información al Estudiante de la ULPGC dispone de tres puntos de información:

**Edificio de Servicios Administrativos**  
Calle Real de San Roque, nº 1  
35015- Las Palmas de Gran Canaria

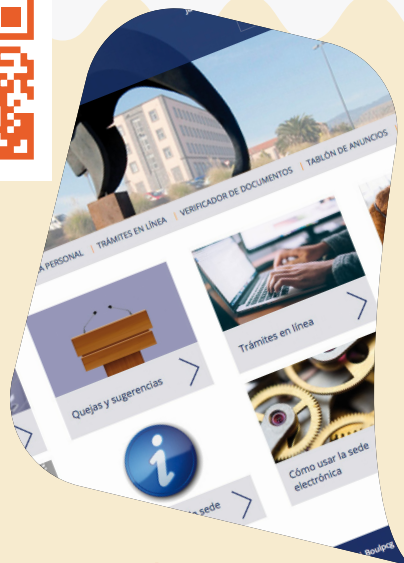
**Campus del Obelisco**  
C/. Pérez del Toro (esq. Sta. Juana de Arco)  
35004 Las Palmas de Gran Canaria

**Campus de Tafira**  
Las Casitas (cerca del Edificio de Ingenierías)  
35017 Las Palmas de Gran Canaria

El Servicio de Información al Estudiante está abierto todos los días laborales del año en los que la universidad permanece abierta y atiende las consultas directamente, por teléfono y a través del correo electrónico y de las redes sociales Facebook y Twitter.

+Info:  
Tel.: 928 451075 (7 líneas)  
E-mail: [sie@ulpgc.es](mailto:sie@ulpgc.es)  
Web: [www.ulpgc.es/sie](http://www.ulpgc.es/sie)  
Cuenta Facebook: Sie Ulpgc  
Cuenta Twitter: @Sie\_Ulpgc

<http://SEDE.ulpgc.es>



## SEDE ELECTRÓNICA ULPGC

Desde la sede electrónica de la ULPGC podrás presentar documentos por el registro electrónico, iniciar trámites en línea, consultar el estado de tus expedientes, recibir notificaciones electrónicas y realizar gestiones que hasta ahora se venían realizando de forma presencial. Para ello necesitarás identificarte usando un certificado digital o DNI electrónico. La sede electrónica de la ULPGC está abierta durante las veinticuatro horas los 365 días del año desde cualquier lugar.

La sede electrónica de la ULPGC está disponible a través de la dirección electrónica:

<https://sede.ulpgc.es/>



## OTROS SERVICIOS

La ULPGC pone a disposición de todos los estudiantes los siguientes servicios:

- Salas de estudios 24 horas.
- Servicio de Publicaciones y Difusión Científica
- Cafeterías.
- Tienda ULPGC
- Acceso a la Web 2.0.
- Servicio de Prevención de Riesgos Laborales
- Portal del Estudiante: [www.ulpgcparati.es](http://www.ulpgcparati.es)
- Acceso a redes sociales: Facebook, Youtube, Flickr, Twitter, etc.
- ...

## BECAS Y AYUDAS

Los estudiantes de la ULPGC pueden acogerse a las becas para la realización de estudios universitarios de grado y máster, tanto del Ministerio de Educación, Cultura y Deporte, como del Gobierno de Canarias.

Los solicitantes deberán cumplir los requisitos de carácter económico, patrimoniales y académicos que se determinan anualmente en las bases de cada convocatoria. Las solicitudes se presentarán telemáticamente.

A partir del 2º curso, los estudiantes oficialmente matriculados pueden acogerse a las becas y ayudas propias de la ULPGC. Son becas para prestar servicios de apoyo, en régimen de compatibilidad con los estudios, en bibliotecas, departamentos, aulas, institutos universitarios y servicios propios de la ULPGC. El plazo de presentación de solicitudes coincide con el periodo de matrícula.

La solicitud se realiza desde la web accediendo con la clave de MiULPGC.

Además, la ULPGC ante situaciones excepcionales, convoca las **Becas de la Fundación Lucio de Las Casas** para estudiantes que en el curso anterior hubieran perdido su condición de becarios por bajo rendimiento académico.

Los estudiantes que quieran cursar un período de estudios en universidades de la Unión Europea y países asociados dentro del programa Erasmus+ pueden acogerse a las **Becas Complementarias de Movilidad**.

Te puedes informar en el Servicio de Información al Estudiante (ver info pág. 13).



### **BECAS PARA LA REALIZACIÓN DE ESTUDIOS UNIVERSITARIOS DEL MINISTERIO DE EDUCACIÓN, CULTURA Y DEPORTE (MECD)**

La concesión de estas becas podrá tener los siguientes componentes: beca de matrícula, cuantía fija ligada a la renta del estudiante, cuantía fija ligada a la residencia durante el curso y cuantía variable atendiendo a la nota del expediente y la renta familiar.

**Requisitos académicos.** Para optar a la beca en cualquiera de sus componentes en primer curso de enseñanzas universitarias oficiales de grado, se deberán cumplir los siguientes requisitos de carácter académico:

(a) *Para obtener beca de matrícula:* (1) Quedar matriculado del número mínimo de créditos que establece la convocatoria, es decir, 60 créditos en régimen de dedicación completa y entre 30 y 59 créditos en régimen de dedicación parcial; y (2) haber obtenido al menos 5,50 puntos en la fase general de la EBAU (con exclusión de la calificación obtenida en la fase de opción), nota de CFGS (Ciclo Formativo de Grado Superior) u otra prueba de acceso.

(b) *Para obtener beca de matrícula y resto de componentes:* (1) Quedar matriculado del mismo número de créditos que en el apartado anterior; y (2) haber obtenido al menos 6,50 puntos en la fase general de la EBAU (con exclusión de la calificación obtenida en la fase de opción), nota de CFGS (Ciclo Formativo de Grado Superior) u otra prueba de acceso.

+ Info:

Subdirección de Becas y Ayudas  
Edificio de Servicios Administrativos

C/. Real de San Roque nº 1  
35015 Las Palmas de Gran Canaria  
Tel.: 928 459807, 453369  
Correo: [becas@ulpgc.es](mailto:becas@ulpgc.es)  
Horario: lunes a viernes, de 9.00 a 12.00 h.

### **BECAS PARA LA REALIZACIÓN DE ESTUDIOS UNIVERSITARIOS DEL GOBIERNO DE CANARIAS**

Están destinadas a los estudiantes con vecindad administrativa y renta familiar domiciliada en la Comunidad Autónoma de Canarias y que estén cursando estudios oficiales en centros públicos universitarios del estado español. Estas becas son complementarias a las becas del Ministerio de Educación, Cultura y Deporte.





Es requisito solicitar la beca para la realización de estudios universitarios convocada por el MECD para el mismo curso académico en el que se solicita la beca del Gobierno de Canarias, en caso de que se cumplan los requisitos de su convocatoria.

La concesión de estas becas contempla los mismos componentes que las becas del MECD para la realización de estudios universitarios y añade cuantías adicionales por transporte marítimo o aéreo.

**Requisitos académicos.** Para optar a la beca en cualquiera de sus componentes en primer curso de enseñanzas universitarias oficiales de grado, se deberán cumplir los siguientes requisitos de carácter académico:

(1) Quedar matriculado del número mínimo de créditos que establece la convocatoria, es decir, 60 créditos en régimen de dedicación completa, entre 30 y 59 créditos en régimen de dedicación parcial; y (2) no tener currículum universitario previo.

### **AYUDAS AL TRANSPORTE DEL GOBIERNO DE CANARIAS**

Son ayudas para estudiantes universitarios residentes en islas no capitalinas y cubren el desplazamiento entre esas islas y Gran Canaria, Tenerife y Península. Son ayudas complementarias a otras subvenciones o ayudas.

# TITULACIONES

## ESPACIO EUROPEO DE EDUCACIÓN SUPERIOR

El Espacio Europeo de Educación Superior supone el reconocimiento por parte de los diferentes países europeos firmantes del Acuerdo de Bolonia de los estudios universitarios oficiales que se imparten en cada uno de ellos, lo que brinda a todos los estudiantes, sin exclusión, una universidad abierta y conectada con la sociedad, con un modelo de convivencia basado en la igualdad de oportunidades.

Las enseñanzas universitarias conducentes a la obtención de títulos de carácter oficial y con validez en todo el territorio nacional se estructuran en tres ciclos, denominados grado, máster y doctorado.

### GRADO

Las enseñanzas de grado tienen como finalidad la obtención por parte del estudiante de una **formación básica y generalista, orientada a la preparación para el ejercicio de actividades de carácter profesional.**

La superación de las enseñanzas de grado dará derecho a la obtención del **Título Oficial de Graduado/a**, con la denominación específica que, en cada caso, figurará en el RUCT (Registro de Universidades, Catálogos y Títulos).

Los planes de estudios conducentes a la



obtención de los títulos de graduado/a tendrán entre 180 y 240 créditos ECTS (\*) y contendrán toda la formación teórica y práctica que el estudiante deba adquirir (aspectos básicos de la rama de conocimiento, materias obligatorias, materias optativas, seminarios, prácticas externas, trabajos dirigidos, trabajo de fin de grado, ...). El título de graduado/a permite el acceso a las enseñanzas oficiales de máster.

(\*) Algunos planes de estudios tienen 300 y 360 créditos. Los programas de doble titulación pueden, en algunos casos, superar los 400 créditos.



## MÁSTER

Las enseñanzas de máster tienen como finalidad que el estudiante adquiera una **formación de carácter especializado o multidisciplinar**, orientada a la especialización académica o profesional, o bien a promover la iniciación en tareas investigadoras.

Para acceder a las enseñanzas oficiales de máster es necesario estar en posesión de un título universitario oficial español u otro expedido por una institución de educación superior perteneciente a otro estado integrante del Espacio Europeo de Educación Superior, que le faculte para el acceso a enseñanzas de máster, como el Título Oficial de Grado.

Además de dicha titulación es **requisito acreditar el dominio de una lengua extranjera a un nivel equivalente o superior al B1 del Marco Común Europeo de Referencia para las Lenguas**, así como cumplir los requisitos de admisión específicos que pueda establecer el propio máster.

Los planes de estudios tendrán entre 60 y 120 créditos ECTS, equivalente a uno o dos cursos académicos respectivamente.

La superación de las enseñanzas de máster dará derecho a la obtención del **Título Oficial de Máster Universitario**, con la denominación específica que figure en el RUCT (Registro de Universidades, Catálogos y Títulos).

## DOCTORADO

Las enseñanzas de Doctorado tienen como finalidad la **formación avanzada en técnicas de investigación, desarrollo e innovación**. Podrán incorporar cursos, seminarios u otras actividades orientadas a la formación investigadora e incluirá la elaboración y presentación de la correspondiente **Tesis Doctoral**, consistente en un trabajo original de investigación.

Con carácter general, para el acceso a un programa de doctorado será necesario estar en posesión de los títulos oficiales de grado o equivalente y de máster universitario o equivalente, siempre que se hayan superado un mínimo de 300 créditos ECTS en el conjunto de estas dos enseñanzas.



## EL CRÉDITO ECTS

El crédito ECTS (abreviatura de European Credit Transfer and Accumulation System) es la unidad de medida del haber académico en las enseñanzas universitarias de carácter oficial, que representa la cantidad de trabajo del estudiante para cumplir los objetivos del programa de estudios y que se obtiene por la superación de cada una de las materias que integran los planes de estudios de las diversas enseñanzas conducentes a la obtención de títulos universitarios de carácter oficial y con validez en todo el territorio nacional.

En esta unidad de medida se integran las enseñanzas teóricas y prácticas, así como otras actividades académicas dirigidas, incluidas las horas de estudio y de trabajo que el estudiante debe realizar para alcanzar los objetivos formativos propios de cada una de las materias del correspondiente plan de estudios.

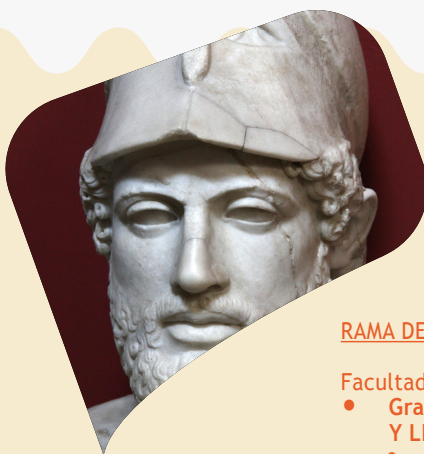
**El número total de créditos establecido en los planes de estudios para cada curso académico será de 60.** Esta asignación de créditos se entenderá referida a un estudiante dedicado a cursar a tiempo completo estudios universitarios durante un mínimo de 36 y un máximo de 40 semanas por curso académico. El número mínimo de horas por crédito será de 25, pudiendo llegar a 30 con carácter excepcional.

## CONTENIDO DE LOS PLANES DE ESTUDIOS

Los planes de estudios son las enseñanzas organizadas por la universidad que conducen a la obtención de un Título Oficial de Graduado/a universitario/a. Los planes de estudios se estructuran en créditos ECTS.

Los contenidos de los planes de estudios se ordenan distinguiendo entre:

- **Materias de Formación Básica.** Son de carácter general dentro de una misma rama de conocimiento y no necesariamente específica de una titulación. Los planes de estudios deben contener al menos el 25 por ciento del total de los créditos del título en materias de formación básica. Las materias de formación básica se imparten en los dos primeros cursos.
- **Materias Obligatorias.** Constituyen el contenido específico de la titulación, ya que corresponden a las competencias propias del título.
- **Materias Optativas.** Son elegidas por el estudiante entre la oferta de asignaturas optativas del correspondiente título de grado. La elección de materias optativas podrá dar lugar a una mención en el título oficial.



[www.ulpgcparati.es/GRADOS](http://www.ulpgcparati.es/GRADOS)

- **Prácticas Externas.** Tendrán una extensión máxima de 60 créditos. Se ofrecen, preferentemente, en la segunda mitad del plan de estudios.
- **Trabajo de Fin de Grado.** Está orientado a la evaluación de las competencias asociadas al título. Tendrá un mínimo de 6 créditos y un máximo del 12,5 por ciento de los créditos del título.

## GRADOS PRESENCIALES

Todas las titulaciones oficiales de grado que oferta la ULPGC para el curso 2018-2019 permiten a los estudiantes beneficiarse de:

- Mayor presencia de enseñanzas prácticas y de prácticas externas.
- Reconocimiento de créditos (facilitando la movilidad entre titulaciones de la misma rama).
- Valoración del trabajo global del estudiante y de su iniciativa.
- Potenciación de la tutorización y de la evaluación continua.

## RAMA DE ARTES Y HUMANIDADES

Facultad de Filología

- **Grado en LENGUA ESPAÑOLA Y LITERATURAS HISPÁNICAS** / 240 cr.
  - Mención Literatura Española e Hispanoamericana
  - Mención Lengua Española para Extranjeros: Español-Chino
- **Grado en LENGUAS MODERNAS** / 240 cr.
  - Itinerario: Inglés-Francés
  - Itinerario: Inglés-Chino

Facultad de Geografía e Historia

- **Grado en HISTORIA** / 240 cr.

Facultad de Traducción,  
Interpretación

- **Grado en TRADUCCIÓN E INTERPRETACIÓN: INGLÉS-FRANCÉS\*** / 240 cr.
- **Grado en TRADUCCIÓN E INTERPRETACIÓN: INGLÉS-ALEMÁN\*** / 240 cr.
- **Programa de Doble Titulación: Grado en TRADUCCIÓN E INTERPRETACIÓN: INGLÉS-FRANCÉS y Grado en TRADUCCIÓN E INTERPRETACIÓN INGLÉS-ALEMÁN\*** / 300 cr.

\* Con prueba específica de acceso



### RAMA DE CIENCIAS

Facultad de Ciencias del Mar

- **Grado en CIENCIAS DEL MAR** / 240 cr.

### RAMA DE CIENCIAS DE LA SALUD

Facultad de Ciencias de la Salud

- **Grado en MEDICINA** / 360 cr.
- **Grado en ENFERMERÍA (Gran Canaria)** / 240 cr.
- **Grado en ENFERMERÍA (Lanzarote)** / 240 cr.
- **Grado en ENFERMERÍA (Fuerteventura)** / 240 cr.
- **Grado en FISIOTERAPIA** / 240 cr.

Facultad de Veterinaria

- **Grado en VETERINARIA** / 300 cr.

### RAMA DE CIENCIAS SOCIALES Y JURÍDICAS

Facultad de Ciencias de la Actividad Física y del Deporte

- **Grado en CIENCIAS DE LA ACTIVIDAD FÍSICA Y DEL DEPORTE\*** / 240 cr.  
*DOBLE TITULACIÓN UNIVERSITARIA INTERNACIONAL:* Los estudiantes de 4º curso o que hayan superado al menos 120 cr. y acrediten el nivel de idioma extranjero requerido por la universidad socia, podrán acceder a las titulaciones oficiales de Sports Therapy BSc (Hons), Sports Management BA (Hons), Sports & Fitness Studies BA (Hons) y Strength Conditioning and Sports Nutrition BSc (Hons) del University College Birmingham - UCB (Reino Unido). Al finalizar los estudios, los estudiantes tendrán dos títulos de grado acreditados en el Espacio Europeo de Educación Superior, uno expedido por la ULPGC y otro por la University of Birmingham.

\* Con prueba específica de acceso

Facultad de Economía, Empresa y Turismo

- **Grado en TURISMO (Gran Canaria)** / 240 cr.
- **Grado en TURISMO (Lanzarote)** / 240 cr.  
*DOBLE TITULACIÓN UNIVERSITARIA INTERNACIONAL:* Los estudiantes de 3º curso que tengan superados al menos 120 ECTS y acrediten el nivel de idioma extranjero requerido por la universidad socia podrán acceder a las siguientes titulaciones oficiales:

- International Tourism Business Management BA (Hons); Digital Marketing BA (Hons); Marketing Management BA (Hons); y BA (Hons) Marketing with Events Management del University College Birmingham (Reino Unido)
- Bachelor Tourism Management de la Université de La Rochelle (Francia)

Una vez superados los requisitos académicos en ambas universidades, los estudiantes obtendrán dos títulos de grado acreditados en el Espacio Europeo de Educación Superior, uno expedido por la ULPGC y otro por la universidad extranjera (University of Birmingham o Université de La Rochelle).

- **Grado en ECONOMÍA / 240 cr.**  
**DOBLE TITULACIÓN UNIVERSITARIA INTERNACIONAL** Los estudiantes de 3º curso que tengan superados al menos 120 ECTS y acrediten el nivel de idioma extranjero requerido por la universidad socia podrán acceder a las siguientes titulaciones oficiales:
  - Economics (bachelor degree) de Peoples' Friendship University of Russia (RUDN University) (Rusia)

Una vez superados los requisitos académicos en ambas universidades, los estudiantes obtendrán dos títulos de grado acreditados en el Espacio Europeo de Educación Superior, uno expedido por la ULPGC y otro por la universidad extranjera (Peoples' Friendship University of Russia).



- **Grado en ADMINISTRACIÓN Y DIRECCIÓN DE EMPRESAS / 240 cr.**  
**DOBLE TITULACIÓN UNIVERSITARIA INTERNACIONAL:** Los estudiantes de 3º curso que tengan superados al menos 120 ECTS y acrediten el nivel de idioma extranjero requerido por la universidad socia podrán acceder a las siguientes titulaciones oficiales:
  - Business Enterprises BA (Hons); Digital Marketing BA (Hons); Marketing Management BA (Hons); y BA (Hons) Marketing with Events Management del University College Birmingham (Reino Unido)
  - Betriebswirtschaftslehre Bachelor (BWL), de Kiel University of Applied Sciences (Alemania)
  - International Business Administration BA (Hons), de University of Napier (Escocia)
  - BBA La Rochelle International Management, de Université de La Rochelle (Francia).
  - Management (bachelor degree), de Peoples' Friendship University of Russia (RUDN University) (Rusia)



Una vez superados los requisitos académicos en ambas universidades, los estudiantes obtendrán dos títulos de grado acreditados en el Espacio Europeo de Educación Superior, uno expedido por la ULPGC y otro por la universidad extranjera (University of Birmingham o Kiel University of Applied Sciences o University of Napier o Université de La Rochelle o Peoples' Friendship University of Russia).

- Programa de Doble Titulación: Grado en ADMINISTRACIÓN Y DIRECCIÓN DE EMPRESAS Y GRADO EN DERECHO / 360 cr.

Facultad de Ciencias Jurídicas

- Grado en RELACIONES LABORALES Y RECURSOS HUMANOS / 240 cr.
- Grado en DERECHO / 240 cr.
- Grado en TRABAJO SOCIAL / 240 cr.

Facultad de Geografía e Historia

- Grado en GEOGRAFÍA Y ORDENACIÓN DEL TERRITORIO / 240 cr.

Facultad de Ciencia de la Educación

- Grado en EDUCACIÓN SOCIAL / 240 cr.
- Grado en EDUCACIÓN INFANTIL / 240 cr.
  - Mención en Optativas Generales
  - Mención en Segunda Lengua: Inglés
  - Mención en Expresión y Desarrollo de la Creatividad
  - Mención en Educación Inclusiva
- Grado en EDUCACIÓN PRIMARIA / 240 cr.
  - Mención en Atención a la Diversidad
  - Mención en Educación Física
  - Mención en Educación Musical
  - Mención en Segundas Lenguas: Inglés
  - Mención en Segundas Lenguas: Francés
  - Mención en Segundas Lenguas: Alemán
  - Mención en Optativas Generales (Profundización Curricular)
  - Mención en Contenidos Canarios

### RAMA DE INGENIERÍAS Y ARQUITECTURA

Escuela de Arquitectura

- Grado en ARQUITECTURA / 330 cr.

Escuela de Ingenierías Industriales y Civiles

- Grado en INGENIERÍA CIVIL / 240 cr.
  - Mención en Construcciones Civiles
  - Mención en Transportes y Servicios Urbanos
  - Mención en Hidrología
- Grado en INGENIERÍA GEOMÁTICA / 240 cr.



- Grado en **INGENIERÍA EN DISEÑO INDUSTRIAL Y DESARROLLO DE PRODUCTOS** / 240 cr.
- Grado en **INGENIERÍA ELÉCTRICA** / 240 cr.
- Grado en **INGENIERÍA ELECTRÓNICA INDUSTRIAL Y AUTOMÁTICA** / 240 cr.
- Grado en **INGENIERÍA MECÁNICA** / 240 cr.
- Grado en **INGENIERÍA QUÍMICA** / 240 cr.
- Grado en **INGENIERÍA QUÍMICA INDUSTRIAL** / 240 cr.
- Grado en **INGENIERÍA EN ORGANIZACIÓN INDUSTRIAL** / 240 cr.
- Grado en **INGENIERÍA EN TECNOLOGÍA NAVAL** / 240 cr.
  - Mención en Estructuras Marinas
  - Mención en Propulsión y Servicios del Buque
- Programa de Doble Titulación: Grado en **INGENIERÍA EN ORGANIZACIÓN INDUSTRIAL Y GRADO EN ADMINISTRACIÓN Y DIRECCIÓN DE EMPRESAS** / 384 cr.

Escuela de Ingeniería de Telecomunicación y Electrónica

- Grado en **INGENIERÍA EN TECNOLOGÍAS DE LA TELECOMUNICACIÓN** / 240 cr.
  - Mención en Sistemas Electrónicos
  - Mención en Telemática
  - Mención en Sistemas de Telecomunicación
  - Mención en Sonido e Imagen
- Programa de Doble Titulación: Grado en **INGENIERÍA EN TECNOLOGÍAS DE LA TELECOMUNICACIÓN Y GRADO EN ADMINISTRACIÓN Y DIRECCIÓN DE EMPRESAS** / 402 cr.



Escuela de Ingeniería Informática

- Grado en **INGENIERÍA INFORMÁTICA** / 240 cr.
  - Mención en Ingeniería del Software
  - Mención en Ingeniería de Computadores
  - Mención en Computación
  - Mención en Sistemas de Información
  - Mención en Tecnologías de la Información
- Programa de Doble Titulación: **GRADO EN INGENIERÍA INFORMÁTICA Y GRADO EN ADMINISTRACIÓN Y DIRECCIÓN DE EMPRESAS** / 360 cr.



## GRADOS NO PRESENCIALES

A través de la Estructura de Teleformación, la ULPGC ofrece la posibilidad de cursar titulaciones oficiales de grado y máster adaptadas al Espacio Europeo de Educación Superior (EEES), que se imparten con los mismos planes de estudios que en la modalidad presencial y con validez académica y profesional en todo el territorio nacional.

Estructura de Teleformación

- Grado en **TURISMO** / 240 cr.
- Grado en **RELACIONES LABORALES Y RECURSOS HUMANOS** / 240 cr.
- Grado en **TRABAJO SOCIAL** / 240 cr.
- Grado en **EDUCACIÓN PRIMARIA** / 240 cr.
  - Mención en Atención a la Diversidad

- Mención en Optativas Generales (Profundización Curricular)
- Grado en **SEGURIDAD Y CONTROL DE RIESGOS** / 240 cr.

## MÁSTERES OFICIALES

La ULPGC cuenta con una oferta amplia de titulaciones oficiales de máster, de acuerdo con la nueva estructura adaptada al Espacio Europeo de Educación Superior (EEES). La duración de los másteres varía entre **60 y 120 créditos ECTS**, equivalente a uno o dos cursos académicos respectivamente.

En el pasado curso académico, 2017-2018, la ULPGC impartió los siguientes másteres oficiales:

### RAMA: ARTE Y HUMANIDADES

- Máster Universitario en **ESPAÑOL Y SU CULTURA: DESARROLLOS PROFESIONALES Y EMPRESARIALES** / 60 cr.
- Máster Universitario en **TRADUCCIÓN PROFESIONAL Y MEDIACIÓN INTERCULTURAL** / 60 cr.
- Máster Universitario en **ARQUEOLOGÍA** / 90 cr.
- Máster Universitario en **GESTIÓN DEL PATRIMONIO ARTÍSTICO Y ARQUITECTÓNICO, MUSEOS Y MERCADO DE ARTE** / 60 cr.
- Máster Universitario en **RELACIONES HISPANO AFRICANAS** / 60 cr.
- Máster Universitario en **CULTURA AUDIOVISUAL Y LITERARIA** / 60 cr.

- Máster Universitario en PATRIMONIO HISTÓRICO, CULTURAL Y NATURAL / 60 cr.
- Máster Universitario en ECONOMÍA DEL TURISMO, DEL TRANSPORTE Y DEL MEDIO AMBIENTE / 60 cr.

#### RAMA: CIENCIAS

- Máster Interuniversitario en OCEANOGRAFÍA / 60 cr.
- Máster Universitario en GESTIÓN COSTERA / 120 cr.
- Máster Universitario en GESTIÓN SOSTENIBLE DE RECURSOS PESQUEROS / 60 cr.

#### RAMA: CIENCIAS DE LA SALUD

- Máster Universitario en BIOÉTICA Y BIODERECHO / 60 cr.
- Máster Universitario en CLÍNICA VETERINARIA E INVESTIGACIÓN TERAPÉUTICA / 60 cr.
- Máster Universitario en SANIDAD ANIMAL Y SEGURIDAD ALIMENTARIA / 60 cr.

#### RAMA: CIENCIAS SOCIALES Y JURÍDICAS

- Máster Universitario en BANCA Y FINANZAS / 60 cr.
- Máster Universitario en DESARROLLO INTEGRAL DE DESTINOS TURÍSTICOS / 66 cr.
- Máster Universitario en FORMACIÓN DEL PROFESORADO DE EDUCACIÓN SECUNDARIA OBLIGATORIA Y BACHILLERATO, FORMACIÓN PROFESIONAL Y ENSEÑANZA DE IDIOMAS / 60cr.



- Máster Universitario en MARKETING Y COMERCIO INTERNACIONAL / 60 cr.
- Máster Universitario en CONTABILIDAD, AUDITORÍA Y FISCALIDAD EMPRESARIAL / 60 cr.
- Máster Universitario en DIRECCIÓN DE EMPRESAS Y RECURSOS HUMANOS / 60 cr.
- Máster Universitario en MEDIACIÓN FAMILIAR Y SOCIOCOMUNITARIA / 60 cr.
- Máster Universitario en INTERVENCIÓN FAMILIAR / 60 cr.
- Máster Universitario en ABOGACÍA / 90 cr.

#### RAMA: INGENIERÍAS Y ARQUITECTURA

- Máster Universitario en INGENIERÍA INFORMÁTICA / 90 cr.
- Máster Universitario en SISTEMAS INTELIGENTES Y APLICACIONES NUMÉRICAS EN INGENIERÍA / 60 cr.



- Máster Universitario en **TECNOLOGÍAS DE TELECOMUNICACIÓN** / 60 cr.
- Máster Universitario en **TECNOLOGÍAS INDUSTRIALES** / 60 cr.
- Máster Universitario en **INGENIERÍA DE TELECOMUNICACIÓN** / 120 cr.
- Máster Universitario en **EFICIENCIA ENERGÉTICA** / 60 cr.
- Máster Universitario en **SOLUCIONES TIC PARA BIENESTAR Y MEDIO AMBIENTE** / 60 cr.
- Máster Universitario en **INGENIERÍA INDUSTRIAL** / 120 cr.
- Máster Universitario en **ARQUITECTURA Y ACONDICIONAMIENTO CON TECNOLOGÍAS DE COMUNICACIONES PARA HOTELES SUSTENTABLES** / 60 cr.
- Máster Universitario en **PREVENCIÓN DE RIESGOS LABORALES** (no presencial) / 60 cr.

## DOCTORADOS

Las enseñanzas de doctorado deben jugar un papel fundamental como intersección entre

el Espacio de Educación Superior (EEES) y el Espacio Europeo de Investigación (EEI), ambos pilares fundamentales de la sociedad basada en el conocimiento.

La ULPGC persigue una enseñanza de doctorado de calidad, en la que se formen estudiantes cualificados, que permita el avance en la investigación y la innovación, reforzando la diversidad, la creatividad y la movilidad, siguiendo los Principios de Salzburgo (2005) y de Berlín (2010).

Los programas de doctorado adscritos a la Escuela de Doctorado de la ULPGC son:

- ESTUDIOS LINGÜÍSTICOS Y LITERARIOS EN SUS CONTEXTOS SOCIOCULTURALES
- INVESTIGACIÓN APLICADA A LAS CIENCIAS SANITARIAS
- TURISMO, ECONOMÍA Y GESTIÓN
- ISLAS ATLÁNTICAS: HISTORIA, PATRIMONIO Y MARCO JURÍDICO INSTITUCIONAL
- INGENIERÍA QUÍMICA, MECÁNICA Y DE FABRICACIÓN
- OCEANOGRAFÍA Y CAMBIO GLOBAL
- SANIDAD ANIMAL Y SEGURIDAD ALIMENTARIA
- TECNOLOGÍAS DE LA TELECOMUNICACIÓN E INGENIERÍA COMPUTACIONAL
- TERRITORIO Y SOCIEDAD. EVOLUCIÓN HISTÓRICA DE UN ESPACIO TRICONTINENTAL (ÁFRICA, AMÉRICA Y EUROPA)
- ACUICULTURA SOSTENIBLE Y ECOSISTEMAS MARINOS
- EMPRESA, INTERNET Y TECNOLOGÍAS DE LAS COMUNICACIONES

- INVESTIGACIÓN EN BIOMEDICINA
- CALIDAD AMBIENTAL Y RECURSOS NATURALES

## TÍTULOS PROPIOS

Los títulos propios son enseñanzas ofertadas y certificadas por la ULPGC con el fin de atender a necesidades sociales y formativas no recogidas en el catálogo oficial de titulaciones universitarias. De esta manera, la ULPGC, al igual que otras universidades españolas, pretende satisfacer las demandas de su entorno ofertando estudios que cuentan con la garantía que hoy en día caracteriza a la enseñanza universitaria.

La ULPGC oferta cada año en torno a 25 programas entre Maestrías, Títulos de Experto Universitario, Formación Profesional Especializada (para alumnos que hayan concluido un Ciclo de Formación Profesional Superior y deseen seguir especializándose), Formación Especializada de Grado y de Posgrado (dirigida a egresados y posgraduados respectivamente) y Formación a Medida, que pretende cubrir la demanda de estudios muy específicos, principalmente en el área de la Ingeniería y las Ciencias Sociales. Los estudios pueden ser impartidos de forma presencial, semipresencial u online, dependiendo del caso, y pueden tener una duración variable entre un mes y dos cursos académicos, según el programa de estudios.



## FORMACIÓN EXTRACURRICULAR

Como complemento a los estudios oficiales, cada año la ULPGC pone en marcha una variada programación de cursos y actividades, tanto presenciales como a distancia, para que los estudiantes enriquezcan su formación.

Entre ellos se encuentran los **Cursos de Extensión Universitaria**, que suelen durar entre 30 y 150 horas, y que, además de la formación que proporcionan, permiten a los estudiantes obtener créditos de libre configuración.

Además, desde el área de cultura de la universidad se organizan durante todo el año interesantes **cursos y talleres culturales**, así como eventos de divulgación de la cultura científica.

Por otra parte, la ULPGC ha sido reconocida como Centro de Examen de las pruebas de Conocimientos Constitucionales y Socioculturales de España, en virtud de un convenio suscrito con el Instituto Cervantes.

## CURSOS DE ARMONIZACIÓN DE CONOCIMIENTOS

Los cursos de armonización de conocimientos están dirigidos a estudiantes de primer curso que necesiten reforzar materias vinculadas a la titulación (Química, Matemáticas, Dibujo Técnico, Inglés,...). Estos cursos se imparten principalmente en los meses de octubre y noviembre.

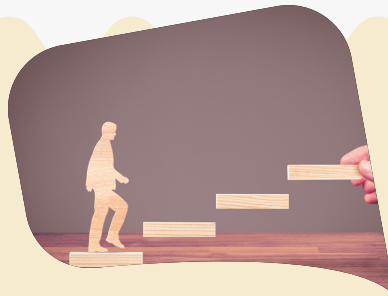
Son cursos eminentemente prácticos, concebidos como un medio de facilitar el estudio de las asignaturas de primer curso, proporcionando a los estudiantes aquellos contenidos mínimos indispensables para el seguimiento de esas disciplinas.

## PROGRESO Y PERMANENCIA

Las Normas de Progreso y Permanencia en las titulaciones oficiales de grado y máster en la ULPGC tienen como objetivos concretos culminar el proceso de adaptación de todas las titulaciones oficiales al Espacio Europeo de Educación Superior (EEES), incrementar la eficiencia en el número de egresados de la ULPGC y responsabilizar a los estudiantes en cuanto al aprovechamiento de los recursos destinados a su formación.

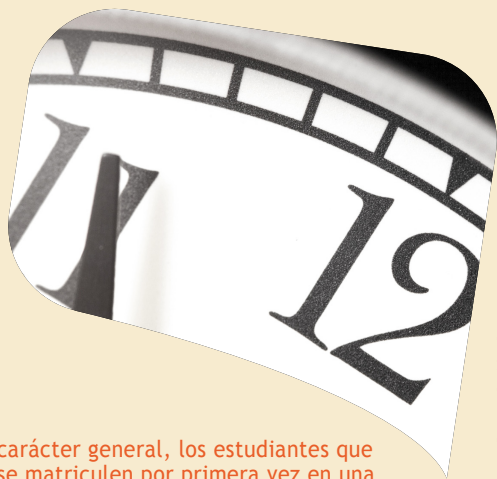
### RÉGIMEN DE DEDICACIÓN

- **A tiempo Completo.** Este es el régimen ordinario aplicable a los estudiantes que realizan sus estudios en modalidad presencial. Para los estudiantes de nuevo ingreso, la matrícula será todos los créditos de primer curso: 60 créditos ECTS. Con



carácter general, los estudiantes que se matriculen por primera vez en una titulación de grado o máster **deberán superar un mínimo de 18 créditos ECTS en su primer curso.** En caso contrario, no podrán continuar en los mismos estudios. Excepcionalmente, a petición del estudiante, la Comisión de Permanencia de la ULPGC podrá conceder por una sola vez una prórroga de un curso. **A partir de la segunda matrícula, deberán superar el 50 % de los créditos matriculados en ese curso,** salvo los estudiantes de la rama de Ingenierías y Arquitectura que deberán superar al menos el 40 %. En caso contrario, quedarán desvinculados de la titulación.

- **A tiempo parcial.** Este es el régimen aplicable a los estudiantes que realizan sus estudios en modalidad no presencial. También pueden acogerse a este régimen los estudiantes que se encuentren en circunstancias como: actividad laboral, atención familiar, necesidades educativas especiales, situación económica desfavorable, deportistas de alto nivel o alto rendimiento, etcétera. Para los estudiantes de nuevo ingreso, la matrícula será de 30 créditos ECTS. Con



carácter general, los estudiantes que se matriculen por primera vez en una titulación de grado o máster **deberán superar un mínimo de 6 créditos ECTS en su primer curso**. En caso contrario, no podrán continuar en los mismos estudios. Excepcionalmente, a petición del estudiante, la Comisión de Permanencia de la ULPGC podrá conceder por una sola vez una prórroga de un curso. **A partir de la segunda matrícula, deberán superar el 50 % de los créditos matriculados** en ese curso, salvo los estudiantes de la rama de Ingenierías y Arquitectura que deberán superar al menos el 40 %. En caso contrario, quedarán desvinculados de la titulación.

### CONVOCATORIAS

Los estudiantes disponen de **6 convocatorias para superar cada asignatura** del plan de estudios. Excepcionalmente se podrá disponer

de una 7ª convocatoria en una asignatura, siempre y cuando se cumpla con el resto de requisitos establecidos en las Normas de Progreso y Permanencia en las titulaciones oficiales de grado y máster en la ULPGC.

Cuando en el acta de la asignatura el estudiante sea calificado como 'No Presentado', se consumirá una convocatoria.

### **CRÉDITOS POR ACTIVIDADES UNIVERSITARIAS**

La ULPGC reconocerá créditos por la participación de los estudiantes en actividades universitarias formativas o culturales, deportivas, de representación estudiantil, solidarias y de cooperación, que realicen mientras cursen las enseñanzas de grado.

El reconocimiento tendrá como unidad mínima e indivisible el crédito. Un crédito equivale a 25 horas. **El máximo de créditos que se podrán reconocer por actividades universitarias es de 6 sobre el total del plan de estudios.**



Para solicitar el reconocimiento de créditos, los estudiantes deberán aportar los certificados o informes emitidos por los órganos responsables de cada actividad.

## NIVEL DE IDIOMA EXTRANJERO

Para la **presentación y defensa del Trabajo de Fin de Grado** es necesario poseer competencias en una lengua extranjera, al menos a nivel **B1** del Marco Común Europeo de Referencia para las Lenguas (MCERL).

Para el acceso a las enseñanzas oficiales de **máster** es necesario, además de cumplir los requisitos de la titulación, acreditar las competencias en una lengua extranjera a nivel **B1** o superior.

Existen dos formas para obtener las competencias en un nivel específico de una Lengua Extranjera:

- **Reconocimiento Directo.** Para estudiantes que han finalizado determinados estudios de grado de la ULPGC relacionados con las lenguas, por superación de determinadas asignaturas de grados oficiales de la ULPGC y por Títulos de las Escuelas Oficiales de Idiomas (E.O.I.). Este procedimiento es válido únicamente para la acreditación oficial del nivel de idioma extranjero en el ámbito de la ULPGC.
- **Acreditación.** (a) Por Documentación: La ULPGC publica anualmente la relación de cursos, certificados o diplomas que permiten la acreditación de competencias en idioma





extranjero por documentación. (b) Por prueba de dominio: La ULPGC convoca anualmente pruebas específicas del dominio del nivel de idioma. Con algunas de estas pruebas se expide el certificado de ACLES (Asociación de Centros de Lenguas en la Enseñanza Superior), reconocido en todas las universidades socias españolas y europeas de CERCLES (European Confederation of Language Centres in Higher Education).

## DIRECCIONES DE INTERÉS

### VICERRECTORADO DE COMUNICACIÓN Y PROYECCIÓN SOCIAL

Sede Institucional  
C/ Juan de Quesada, 30  
35001 Las Palmas de Gran Canaria  
Tel.: 928 459616  
Correo: [svcps@ulpgc.es](mailto:svcps@ulpgc.es)

Dirección de Comunicación  
Tel.: 928 459616  
Correo: [dcomunicacion@ulpgc.es](mailto:dcomunicacion@ulpgc.es)

Dirección de Proyección Social  
Tel.: 928 459616  
Correo: [dps@ulpgc.es](mailto:dps@ulpgc.es)

### SERVICIO DE INFORMACIÓN AL ESTUDIANTE (SIE)

Edificio de Servicios Administrativos  
Calle Real de San Roque, nº 1  
35015- Las Palmas de Gran Canaria

SIE Campus del Obelisco  
Edificio de Formación del Profesorado  
C/ Juana de Arco, 1  
35004 Las Palmas de Gran Canaria

SIE Campus de Tafira  
Próximo al Edificio de Ingenierías  
35017 Las Palmas de Gran Canaria

Tel.: 928 451075 (7 líneas)  
Correo: [sie@ulpgc.es](mailto:sie@ulpgc.es)  
Web: [www.ulpgc.es/sie](http://www.ulpgc.es/sie)

## **VICERRECTORADO DE ESTUDIANTES Y DEPORTES**

Sede Institucional  
C/ Juan de Quesada, 30  
35001 Las Palmas de Gran Canaria  
Tel.: 928 451025  
Fax: 928 459698  
Correo: svest@ulpgc.es

Dirección de Acceso  
Tel.: 928 451026  
Correo: diac@ulpgc.es

Dirección de Servicios al Estudiante y Atención Psicosocial  
Tel.: 928 451025  
Correo: diseap@ulpgc.es

Dirección de Deportes  
Tel.: 928 459628  
Correo: didep@ulpgc.es

## **SERVICIO DE GESTIÓN ACADÉMICA Y EXTENSIÓN UNIVERSITARIA**

Edificio de Servicios Administrativos  
C/. Real de San Roque nº 1  
35015 Las Palmas de Gran Canaria

### **Subdirección de Alumnos**

*Acceso*  
Tel.: 928 453378, 453379, 453383  
Fax: 928 452709  
Correo: contactopau@ulpgc.es

*Gestión de Alumnos*  
Tel.: 928 451064, 453366  
Correo: gestion\_alumnos@ulpgc.es

*Títulos*  
Tel.: 928 457424, 453367, 453368  
Correo: titulos@ulpgc.es

**Subdirección de Becas y Ayudas**  
Tel.: 928 453369, 453370  
Correo: becas@ulpgc.es

**Subdirección de Cultura y Extensión Universitaria**  
Tel.: 928 451018, 451021, 451076  
Fax: 928 452709  
Correo: cursosexension@ulpgc.es

**Trabajadora Social**  
Tel.: 928 453381  
Fax: 928 452709  
Correo: sas@ulpgc.es

**REGISTRO GENERAL**  
Tel.: 928 45 3300  
Fax: 928 45 3380  
Correo: registro.general@ulpgc.es

**UNIDAD DE POSGRADO Y DOCTORADO**  
Edificio de Servicios Administrativos  
C/. Real de San Roque nº 1  
35015 Las Palmas de Gran Canaria  
Tel.: 928 4527 38/40/41  
928 4580 56/57  
928 4573 75  
Correo: posgrado\_doctorado@ulpgc.es

**BIBLIOTECA UNIVERSITARIA**  
Campus Universitario de Tafira  
35017 Las Palmas de Gran Canaria  
Tel.: 928 458670, 458671  
Correo: bu@ulpgc.es

### **AULA DE IDIOMAS**

Antiguo Edificio de C. Económicas y  
Empresariales  
C/ Saulo Torón, 4  
Campus Universitario de Tafira  
35017 Las Palmas de Gran Canaria  
Tel.: 928 451839  
Correo: auladeidiomas@fulp.es

### **ALOJAMIENTO UNIVERSITARIO**

#### **Campus de Tafira**

Residencia/Apartamentos/Bungalows  
Campus de Tafira CP: 35017  
Tel.: 928 451149  
Correo: residencias@ric-ulpgc.es

#### **Residencia Universitaria Las Palmas**

C/ León y Castillo N° 16, CP: 35003  
Las Palmas de Gran Canaria  
Tel.: 928 459750  
Correo: residencias@ric-ulpgc.es

### **SERVICIO DE DEPORTES**

Instalaciones Deportivas  
Campus Universitario de Tafira  
35017 Las Palmas de Gran Canaria  
Tel.: 928 451051 (actividades)  
Tel.: 928 458625, 458626 (instalaciones)  
Tel.: 928 451054 (administración)  
Correo: deportes@ulpgc.es

### **GABINETE DE RELACIONES INTERNACIONALES**

Sede Institucional  
C/ Juan de Quesada, 30  
35001 Las Palmas de Gran Canaria  
Tel.: 928 459811, 458952, 457443  
Correo: relint@ulpgc.es

### **DELEGACIÓN EN LANZAROTE ULPGC Y ESCUELA DE ENFERMERÍA**

C/ Rafael Alberti, 50  
35507 Tahíche (Lanzarote)  
Tel.: 928 459987

### **ESCUELA UNIVERSITARIA DE TURISMO DE LANZAROTE (Centro adscrito ULPGC)**

C/ Rafael Alberti, 50  
35507 Tahíche (Lanzarote)  
Tel.: 928 836410

### **UNIDAD DE APOYO A LA DOCENCIA FUERTEVENTURA**

Tel.: 928 459270  
Fax: 928 856716

Sede C/ Hermanos Machado, s/n  
35600 Puerto del Rosario

Sede Palacio de Formación y Congresos.  
Planta 1ª  
C/ Eliseo Gómez Ordoñez nº3 (Plaza del  
Centenario)  
35600 Puerto del Rosario



UNIVERSIDAD DE LAS PALMAS  
DE GRAN CANARIA

 ULPGC  @ULPGC  ULPGC  ULPGC  ULPGC

**Edición:**  
Vicerrectorado de Comunicación  
y Proyección Social  
Dirección de Proyección Social  
Servicio de Información al Estudiante

**Diseño gráfico e imágenes:**  
Gabinete de Comunicación

Diciembre 2017