



Máster Universitario en
**Administración y
Dirección de Empresas**



¿Para qué capacita? Este máster (MBA) te proporciona una formación avanzada en gestión empresarial orientada al ejercicio profesional en funciones de dirección y gestión en organizaciones públicas y privadas.

El programa te permite adquirir una visión global de la empresa y desarrollar competencias en áreas clave como estrategia empresarial, finanzas, marketing, recursos humanos, análisis de datos y entorno legal de la empresa.



¿Qué salidas profesionales tiene? Te formamos para desempeñar funciones de gestión y dirección en diferentes ámbitos de la empresa y la administración pública:

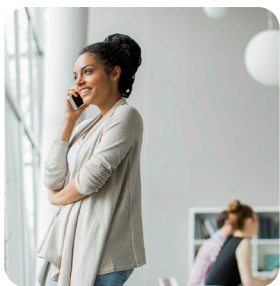
- Dirección y gestión empresarial
- Dirección financiera y control de gestión
- Dirección comercial y marketing
- Dirección de recursos humanos
- Consultoría empresarial
- Análisis de negocio y desarrollo empresarial
- Gestión en organismos públicos y privados
- Emprendimiento y creación de empresas

Además, este título te permite iniciar una carrera en la investigación, al posibilitar tu acceso a un programa de doctorado.

Dispones de un servicio de orientación laboral que te podrá proporcionar información personalizada:



<https://empresayempleo.ulpgc.es/bolsa-de-empleo-emplea/>



¿A quién va dirigido? A titulados universitarios que deseen adquirir o ampliar su formación en administración y dirección de empresas; a egresados de distintas disciplinas que cuenten con cierta formación en el ámbito de la gestión empresarial y que deseen desarrollar competencias en dirección y gestión de empresas; y a profesionales que, procediendo de diferentes titulaciones, cuenten con experiencia empresarial y quieran reforzar sus conocimientos para asumir mayores responsabilidades de gestión o impulsar proyectos empresariales propios.

¿Quién lo imparte? Profesorado con reconocida experiencia docente e investigadora en las diferentes áreas de la gestión empresarial, perteneciente a los departamentos de: Economía y Dirección de Empresa, Economía Financiera y Contabilidad, Métodos Cuantitativos en Economía y Gestión, Análisis Económico Aplicado y Ciencias Jurídicas Básicas.

¿Cómo lo preparo? De modalidad presencial, el título combina contenidos teóricos con metodologías docentes orientadas a la aplicación práctica del conocimiento. Se utilizan metodologías activas basadas en el análisis de casos empresariales, la resolución de problemas y el desarrollo de trabajos individuales y en equipo, favoreciendo tu participación como estudiante y el desarrollo de habilidades para la toma de decisiones en el ámbito empresarial.

Dispones de la plataforma Campus Virtual para las gestiones académicas y administrativas. En esta plataforma están habilitados el envío de trabajos, la solicitud de tutorías virtuales, la descarga de temario o la participación en foros, entre otras funciones. Te ofrecemos, a través de la Biblioteca Universitaria, el acceso presencial y virtual a la información que precisas.



PLAN DE ESTUDIOS

Nº créditos totales: 60

Nº créditos Prácticas Externas: 6

Nº créditos Trabajo Fin de Máster: 7

Primer año

Asignaturas / créditos

1^{er} semestre

- Análisis de Datos para Negocios / 6
- Economía para Directivos / 6
- Estrategia Empresarial en la Nueva Economía / 4,5
- Estructura y Gestión Legal de Empresas / 3
- Gestión Fiscal para Directivos / 3
- Habilidades Directivas / 3
- Preparación y Análisis de Estados Financieros / 6

2^o semestre

- Dirección de Recursos Humanos / 4,5
- Estrategia de Marketing 360° / 6
- Gestión Financiera Avanzada / 6
- Prácticas Externas / 6
- Trabajo Fin de Máster / 6

¿Cómo desarrollo un currículum internacional? Este MBA incorpora una dimensión internacional mediante el uso de bibliografía especializada, el desarrollo de competencias profesionales en inglés y el análisis de entornos empresariales globales.

Puedes participar en programas internacionales para mejorar tu formación, como el programa Erasmus+ Prácticas y así realizar prácticas extracurriculares en otro país, siempre que cumplas los requisitos establecidos de la convocatoria.

Igualmente, te facilitamos el aprendizaje de idiomas.

- ❓ <https://internacional.ulpgc.es>
- <http://auladeidiomas.ulpgc.es>
- <https://craal.ulpgc.es>

Itinerario académico Podrás acceder, entre otros, al programa de doctorado de la ULPGC en Turismo, Economía y Gestión o en Empresa, Internet y Tecnologías de las Comunicaciones, facilitando la continuidad de tu formación académica y el desarrollo de una carrera investigadora.

- ❓ ulpgc.es/doctorado

Acceso La preinscripción es normalmente en junio o en la primera semana de septiembre, y podrás matricularte si se te asigna plaza (1). En septiembre, fuera de estos plazos, puedes solicitar plaza a través de la Sede Electrónica (2). Se te avisará para que te matricules si quedaran vacantes.

? ulpgc.es/masteres-administracion (1)
administracion.ulpgc.es (2)

Requisitos Dependerán del colectivo al que pertenezcas: estudiantes de la ULPGC u otra universidad española, personas con titulación universitaria cursada en otro país europeo o con titulación extracomunitaria.

Será necesario que acredites un nivel mínimo B1 de inglés, conforme al Marco Común Europeo de Referencia para las Lenguas. En el caso de estudiantes internacionales, se requerirá un nivel mínimo B2 de español, idioma mayoritario de impartición del programa.

El programa está abierto a titulados de distintas disciplinas que cuenten con formación previa en el ámbito de la gestión empresarial o en técnicas cuantitativas (al menos 12 créditos ECTS), lo que facilitará el aprovechamiento de los contenidos del máster.

Asimismo, podrán acceder candidatos con titulación universitaria que, no disponiendo de dicha formación previa, acrediten una experiencia laboral mínima de dos años en puestos relacionados con la administración y dirección de empresas.

El proceso de admisión tendrá en cuenta el expediente académico, la formación previa, el conocimiento de idiomas y la experiencia profesional.

? ulpgc.es/masteres-administracion

¿Por qué en la ULPGC?

Nuestros programas de máster están diseñados para que desarrolles tu potencial y logres un título que refleje tu dedicación y esfuerzo.

El Máster Universitario en Administración y Dirección de Empresas (MBA), en su condición de título oficial, constituye una oferta formativa única en el sistema universitario público canario orientada a la formación avanzada en dirección y gestión empresarial.

La calidad de nuestra docencia está evaluada y acreditada externamente. Somos la universidad con más sellos de calidad de Canarias y entre las mejores de España. Nos situamos dentro del 25% de las mejores universidades jóvenes del mundo en docencia e investigación (Times Higher Education, 2024).

Además, te ofrecemos una extensa gama de servicios (formación extracurricular, deportes, cultura, idiomas, biblioteca, movilidad internacional, mentoría, alojamiento, conexión wifi en el campus, salas de informática, etc.) que ayudarán a proporcionarte una educación universitaria integral.



ulpgc.es/masteres

Más información

Facultad de Economía,
Empresa y Turismo
feed.ulpgc.es
Tel: 928 45 1800
Correo: vposgrado_feed@ulpgc.es

Servicio de Información
al Estudiante
Tel. : +34 928 45 10 72 / 74 / 75
Whatsapp: 660 599 038
sie.ulpgc.es

Síguenos en

