

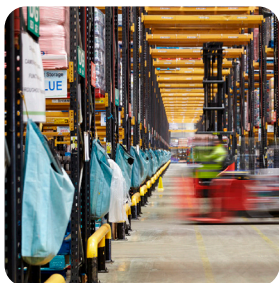
2G



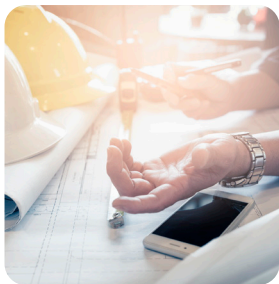
Grado en
**Ingeniería en Organización Industrial
y Administración y Dirección de Empresas**



¿Qué es? La Ingeniería en Organización Industrial es la rama de la ingeniería que estudia la organización de procesos y tecnologías industriales y de gestión de empresas. Actúa de puente entre el conocimiento tecnológico, la sociedad y las empresas o instituciones. La Administración y Dirección de Empresas estudia el funcionamiento de las empresas en todos sus ámbitos y proporciona una visión global del mundo empresarial.



¿Para qué sirve? Te formarás como técnico generalista de la rama industrial y del campo de la administración y dirección de empresas. Te capacitaremos en materias básicas científicas que te servirán para progresar en el conocimiento de tecnologías de uso común en el ámbito industrial, así como de materias relacionadas con la administración y dirección de empresas. Serás capaz de aplicar métodos, herramientas e instrumentos de análisis para la resolución de problemas y la toma de decisiones.



¿Puedo tener un currículum internacional? Podrás participar en programas de movilidad nacionales e internacionales, algunos exclusivos de la ULPGC, que mejorarán tu formación y tu dominio de idiomas. Te facilitaremos igualmente el aprendizaje de lenguas a través del Aula de Idiomas y de la plataforma de recursos para el autoaprendizaje CRAAL (gratuito).

? <https://internacional.ulpgc.es>
<http://auladeidiomas.ulpgc.es>
<https://craal.ulpgc.es>

¿Qué salidas profesionales tiene? Con esta formación polivalente podrás ejercer como profesional especialmente formado para ejercer funciones de dirección en empresas de todo tipo, y en especial las de los sectores industriales. Estarás preparado para insertarte en los siguientes perfiles profesionales:

- Dirección y gestión de empresas
- Dirección de áreas funcionales de la empresa: marketing, contabilidad, recursos humanos, etc.
- Optimización de la producción
- Análisis de procesos tecnológicos en empresas industriales
- Dirección y gestión de proyectos y procesos
- Consultoría, auditoría y asesoría fiscal, financiera o contable
- Banca: gestión financiera, análisis de riesgos, contabilidad, marketing, etc.
- Administración Pública, Hacienda y Seguridad Social
- Docencia e investigación

Dispones de un servicio de orientación laboral que te podrá proporcionar información personalizada.

? <https://empresayempleo.ulpgc.es/emplea/bolsa-de-empleo-emplea/>

¿Cómo lo estudio? Este grado es de modalidad presencial y, además de las clases impartidas por el profesorado, dispondrás de la plataforma Campus Virtual, mediante la que se realizan actividades en línea y tutorías virtuales, se envían trabajos y permite el acceso a temarios y a foros, entre otras funciones. Igualmente permite realizar gestiones académicas y administrativas. Además, te ofrecemos, a través de la Biblioteca Universitaria, el acceso presencial o virtual a la información que precisas.

PLAN DE ESTUDIOS

Primer Semestre

Segundo Semestre

1°	• Álgebra	6	• Cálculo II	6
	• Cálculo I	6	• Ciencia de los Materiales	6
	• Expresión Gráfica y Diseño Asistido por Ordenador	6	• Física II	6
	• Física I	6	• Fundamentos de Economía y Empresa	6
	• Principios de Microeconomía	6	• Informática y Programación	6
	• Química	6	• Principios de Macroeconomía	6
2°	• Análisis Económico	6	• Automatismos y Control	4,5
	• Fundamentos de Fabricación y Producción	4,5	• Contabilidad Financiera	6
	• Fundamentos de Ingeniería Térmica	6	• Diseño y Organización de Empresas	6
	• Introducción a la Contabilidad	6	• Electrónica Industrial	4,5
	• Introducción al Derecho	6	• Estadística Básica para las Ciencias Sociales	6
	• Teoría de Circuitos	4,5	• Máquinas Eléctricas	4,5
	• Teoría de Máquinas y Mecanismos	4,5	• Resistencia de Materiales	6
3°	• Contabilidad Financiera Superior	6	• Calor y Frío	6
	• Dirección de Producción de Operaciones I	6	• Construcción y Arquitectura Industrial	6
	• Instalaciones Eléctricas de Baja Tensión y Luminotecnia	6	• Contabilidad de Gestión	6
	• Matemáticas Financieras I	6	• Finanzas Corporativas I	6
	• Mecánica de Fluidos	6	• Ingeniería de Control	6
	• Métodos Cuantitativos	6	• Procesos de Fabricación	6
4°	• Contabilidad de Gestión Superior	6	• Comportamiento Organizativo y Dirección de Empresas	6
	• Diseño y Gestión de Procesos Químicos Industriales	6	• Dirección de Producción de Operaciones II	6
	• Finanzas Corporativas II	6	• Gestión de Proyectos	4,5
	• Informática Industrial	6	• Historia Económica y Sociología	6
	• Producción de Energía Eléctrica mediante Energías Renovables	6	• Matemáticas Financieras II	6
	• Tecnologías del Medio Ambiente y Sostenibilidad	4,5	• Política Industrial y Tecnología	6
5°	• Dirección de Marketing Estratégico	6	• Análisis Contable	6
	• Economía Internacional y Española	6	• Dirección de Marketing Operativo	6
	• Estrategia Empresarial	6	• Dirección de Recursos Humanos	6
	• Planificación y Control de Gestión	6	• Introducción a la Econometría	6
	• Régimen Fiscal de la Empresa	6	• Planificación e Implementación de Estrategias	6
	• Tecnología para la Gestión de las Organizaciones	6	• Auditoría	6
			• Contabilidad Pública	6
			• Gestión de la Calidad y del Medioambiente	6
		• Inglés Técnico para la Ingeniería	6	
6°	• Prácticas Externas	12	• Investigación Comercial	6
	• Trabajo Fin de Grado	12		

Asignaturas básicas y obligatorias (378 créditos)
Asignaturas optativas (6 créditos)

¿Cómo me inscribo? En primer lugar, deberás preinscribirte. Esto se puede realizar a través de tu centro de estudios en el mes de abril y, si no, directamente en la ULPGC desde ulpgcparati.es en la segunda quincena de junio. Más adelante, cuando concluya el proceso de preinscripción y se te asigne una plaza, podrás realizar la matrícula.

 www.ulpgcparati.es

¿Qué ayudas tengo? Puedes acogerte a las becas que ofrecen el Ministerio de Educación y Formación Profesional, el Gobierno de Canarias y los cabildos insulares. A partir del segundo curso, los matriculados pueden optar a las becas y ayudas propias de la ULPGC.

 <https://www.ulpgc.es/becas>

¿Por qué en la ULPGC? Te ofrecemos a precios públicos una formación de calidad acreditada y evaluada externamente, una extensa gama de servicios (deportes, cultura, idiomas, alojamiento, biblioteca, salas de informática, universidades de verano, conexión wifi en todos los campus) que facilitarán tu estancia y ayudarán a complementar tu educación universitaria. Además, la ULPGC ha sido reconocida como una de las 10 mejores universidades de España en empleabilidad (Fundación Everis, 2018). La Escuela de Ingenierías Industriales y Civiles dispone del certificado de acreditación AUDIT.



www.ulpgc.es/estudios

Más información

Escuela de Ingenierías
Industriales y Civiles
Tel. : + 34 928 45 18 63
eiic.ulpgc.es
comunicacion@eiic.ulpgc.es

Servicio de Información
al Estudiante
Tel. : +34 928 45 10 72 / 74 / 75
[whatsapp 660 599 038](https://whatsapp.com/share?text=+34%20928%2045%2010%2072%2074%2075)
sie.ulpgc.es
sie@ulpgc.es

Síguenos en

