



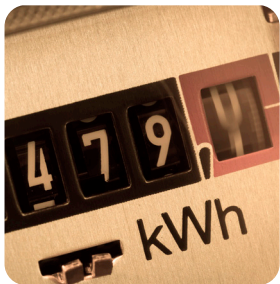
Grado en
Ingeniería Eléctrica



¿Qué es? La Ingeniería Eléctrica es la rama de la ingeniería que estudia la electricidad (generación, transmisión, distribución y consumo), la electrónica, el electromagnetismo y sus aplicaciones. Está presente y es insustituible en la generación de energía y suministro eléctricos a grandes ciudades, en el diseño y desarrollo en cualquier sector industrial, electrodomésticos, automoción, aviación, etc. Es base del desarrollo de nuestra sociedad, pilar de las energías renovables, de las redes eléctricas inteligentes y de los vehículos eléctricos entre otros.



¿Para qué sirve? Te preparamos para trabajar de forma efectiva en la dirección y gestión de proyectos de ingeniería, las instalaciones de alta, media y baja tensión, el desarrollo de energías renovables, la automatización de máquinas y líneas de producción industrial y la generación y distribución de la energía eléctrica.



¿Puedo tener un currículum internacional? Podrás participar en programas de movilidad nacionales e internacionales, algunos exclusivos de la ULPGC, que mejorarán tu formación y tu dominio de idiomas. Te facilitaremos igualmente el aprendizaje de lenguas a través del Aula de Idiomas y de la plataforma de recursos para el autoaprendizaje CRAAL (gratuito).

<https://internacional.ulpgc.es>
<http://auladeidiomas.ulpgc.es>
<https://craal.ulpgc.es>

¿Qué salidas profesionales tiene? Es un título que te capacita para ejercer la profesión regulada de Ingeniero/a Técnico/a Industrial, especialista del sector eléctrico, lo que te permitirá la inserción laboral en los siguientes sectores profesionales:

- Generación, transporte y transformación energética
- Plantas de energía solar o eólica
- Construcción de industrias
- Diseño de nuevos productos, patentes, diseños y modelos de utilidad
- Automatización de procesos industriales, PLCs, control y programación
- Robótica y sistemas inteligentes
- Proyectistas de obra, directores de obra y certificación energética de edificios
- Dirección de industrias y empresas
- Docencia
- Peritaje judicial

Dispones de un servicio de orientación laboral que te podrá proporcionar información personalizada.

<https://empresayempleo.ulpgc.es/emplea/bolsa-de-empleo-emplea/>

¿Cómo lo estudio? Este grado es de modalidad presencial y, además de las clases impartidas por el profesorado, dispondrás de la plataforma Campus Virtual, mediante la que se realizan actividades en línea y tutorías virtuales, se envían trabajos y permite el acceso a temarios y a foros, entre otras funciones. Igualmente permite realizar gestiones académicas y administrativas. Además, te ofrecemos, a través de la Biblioteca Universitaria, el acceso presencial o virtual a la información que precisas.

Primer Semestre

Segundo Semestre

1°	• Álgebra	6	• Cálculo II	6
	• Cálculo I	6	• Estadística	6
	• Empresa	6	• Expresión Gráfica	6
	• Física I	6	• Física II	6
	• Química	6	• Informática y Programación	6

2°	• Ciencia de los Materiales	4,5	• Automatismos y Control	4,5
	• Circuitos Eléctricos	4,5	• Circuitos Eléctricos II	6
	• Fundamentos de Máquinas Eléctricas	3	• Electrónica	4,5
	• Inglés Técnico	6	• Máquinas Eléctricas	4,5
	• Mecánica de Fluidos	6	• Resistencia de Materiales	6
	• Teoría de Maquinas y Mecanismos	6	• Termodinámica Técnica	4,5

3°	• Control de Sistemas	6	• Control de Motores Eléctricos	4,5
	• Fundamentos de Fabricación	4,5	• Gestión de Proyectos	6
	• Instalaciones Eléctricas	6	• Instalaciones Eléctricas II	6
	• Máquinas Eléctricas II	6	• Líneas Eléctricas	6
	• Tecnologías del Medio Ambiente y Sostenibilidad	4,5	• Organización de Empresas	3
	• Transferencia de Calor	3	• Protecciones Eléctricas	4,5

4°	• Centrales Eléctricas	6	• Prácticas Externas	12
	• Electrónica de Potencia	6	• Trabajo Fin de Grado	12
	• Generación Renovable	6	• <i>Asignatura Optativa 3</i>	3
	• Sistemas Eléctricos de Potencia	6	• <i>Asignatura Optativa 4</i>	3
	• <i>Asignatura Optativa 1</i>	3		
	• <i>Asignatura Optativa 2</i>	3		

Asignaturas básicas y obligatorias (228 créditos)

Asignaturas optativas (12 créditos)



¿Cómo me inscribo? En primer lugar, deberás preinscribirte. Esto se puede realizar a través de tu centro de estudios en el mes de abril y, si no, directamente en la ULPGC desde [ulpgcparati.es](https://www.ulpgcparati.es) en la segunda quincena de junio. Más adelante, cuando concluya el proceso de preinscripción y se te asigne una plaza, podrás realizar la matrícula.

 <https://www.ulpgc.es/acceso/preinscripcion>

¿Qué ayudas tengo? Puedes acogerte a las becas que ofrecen el Ministerio de Educación y Formación Profesional, el Gobierno de Canarias y los cabildos insulares. A partir del segundo curso, los matriculados pueden optar a las becas y ayudas propias de la ULPGC.

 <https://www.ulpgc.es/becas>

¿Por qué en la ULPGC? La calidad de nuestra docencia está evaluada y acreditada externamente. Somos la universidad con más sellos de calidad de Canarias y entre las mejores de España. Igualmente, nos sitúa dentro del 25% de las mejores universidades jóvenes del mundo en docencia e investigación (Times Higher Education, 2024).

Te ofrecemos una extensa gama de servicios (formación extracurricular, deportes, cultura, idiomas, biblioteca, movilidad internacional, mentoría, alojamiento, conexión wifi en el campus, salas de informática, etc.) que ayudarán a proporcionarte una educación universitaria integral.



www.ulpgc.es/estudios

Más información

Escuela de Ingenierías
Industriales y Cíviles
Tel. : + 34 928 45 18 63
eiic.ulpgc.es
comunicacion@eiic.ulpgc.es

Servicio de Información
al Estudiante
Tel. : +34 928 45 10 72 / 74
whatsapp 660 599 038
sie.ulpgc.es
sie@ulpgc.es

Síguenos en

